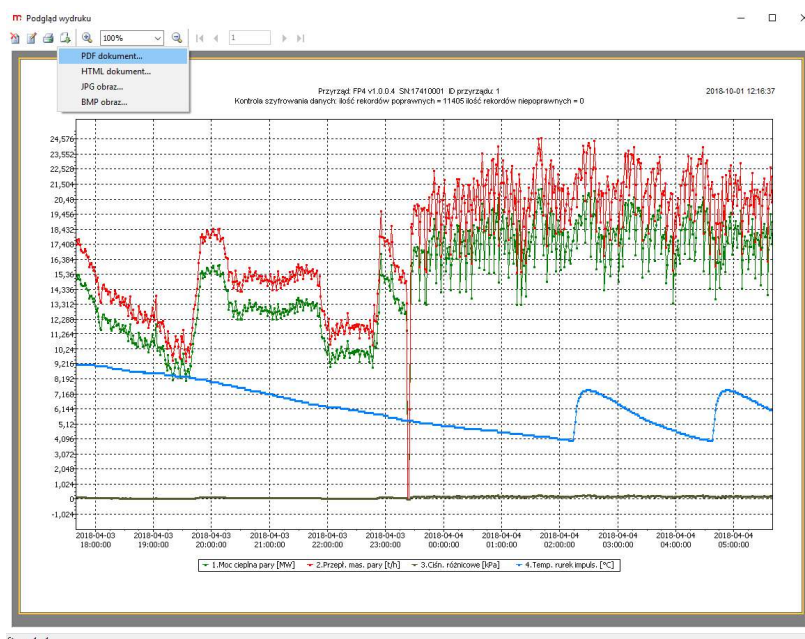


Programy serii RAPORT

FUNKCJE:

- **Możliwość odczytu bieżących wyników pomiarowych – podgląd liczbowy, wykres lub graficzne plansze wizualizacyjne**
- **Zdalny odczyt danych archiwalnych zapisanych w przyrządzie**
- **Obróbka i wizualizacja danych przeniesionych z urządzenia na dysk twardy komputera**
- **Przeglądanie wyników w formie graficznej (wykres) i tabelarycznej**
- **Selekcja danych, uśrednianie wyników, wyszukiwanie wartości minimalnych i maksymalnych**
- **Sprawdzanie oryginalności wyników pomiarowych: kontrola szyfrowania danych i ciągłości archiwum**
- **Sporządzanie raportów w formie wydruków**



W ofercie znajdują się programy:

- FP-3000-Raport do przyrządów FP-3011, FP-3011N, FP-3021, FP-3021N, FP-3031, FP-3031N
- FP4 RP/RPplus - do licznika FP4
- DL2 RP/RP plus - do rejestratora DL2
- DL7 RP/RP plus - do rejestratora DL7
- MPI-C-Raport - do rejestratorów MPI-C, MPI-CN, MPI-CL, MPI-D i MPI-DN

Programy umożliwiają odczyt wyników pomiarowych, ich obróbkę oraz wizualizację na ekranie komputera. Przeznaczone są głównie do pracy z wynikami pomiarów zarchiwizowanymi w pamięci wewnętrznej urządzeń. Dane zapisane są w postaci plików tekstowych zabezpieczonych szyfrowaną sumą kontrolną. Mogą być odczytywane: przez port szeregowy RS-485, za pomocą sieci Ethernet, bądź przy użyciu pendriva i portu USB.

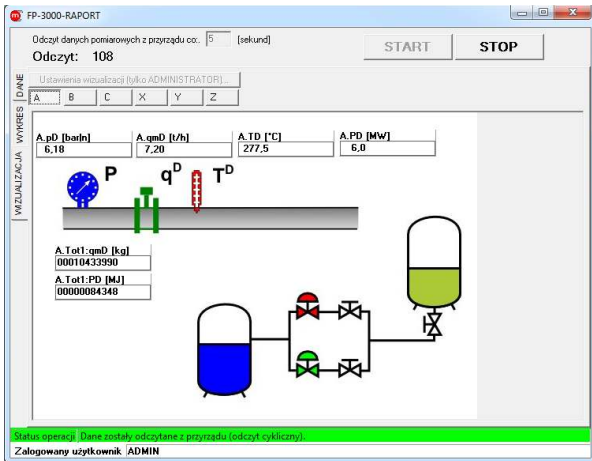
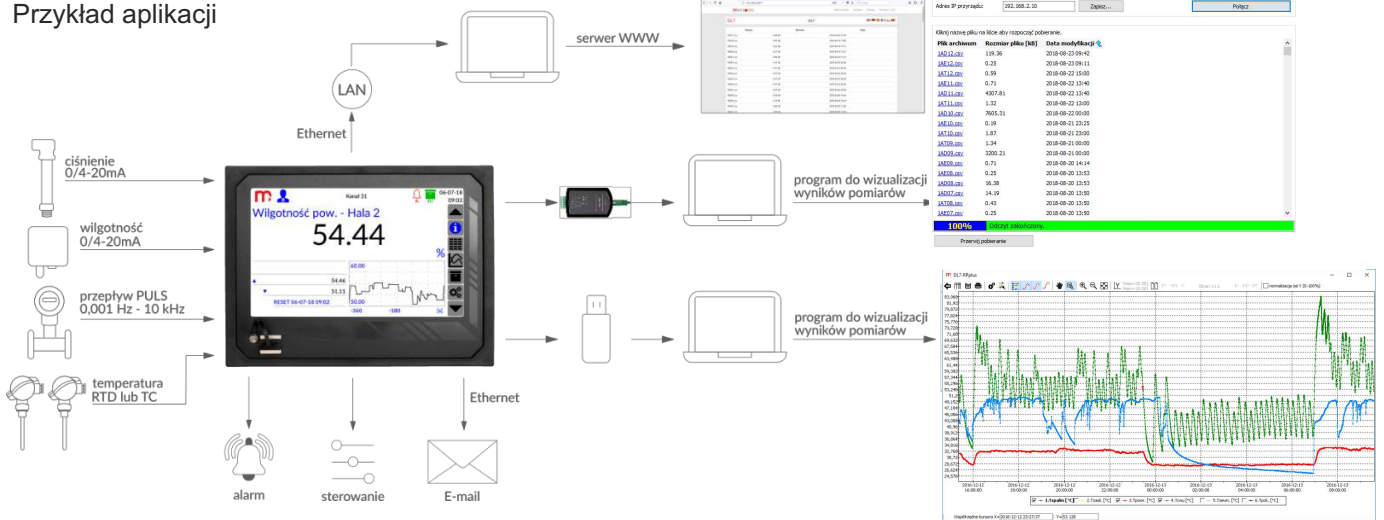
Zgromadzone dane pomiarowe uzupełniane są zaszyfrowaną sumą kontrolną, dzięki czemu zawsze można sprawdzić oryginalność opracowywanych danych. Podczas drukowania raportów odnotowywana jest informacja o wykrytych nieprawidłowościach. Wyniki pomiarów mogą być wyświetlane w trzech postaciach: wykresu, tabelki oraz wizualizacji.

Program posiada wiele funkcji ułatwiających interpretację wyników pomiarów. Najważniejsze z nich to: selekcja danych, uśrednianie wyników oraz wyszukiwanie ekstremów. Można tworzyć nowe pliki zawierające tylko interesujące użytkownika dane. Wyniki mogą być przedstawione na wykresie. Wykres ma funkcje powiększania, przesuwania oraz przeskalowania. Sporządzony wykres lub tabela mogą być wykorzystane do sporządzenia wiarygodnych raportów.

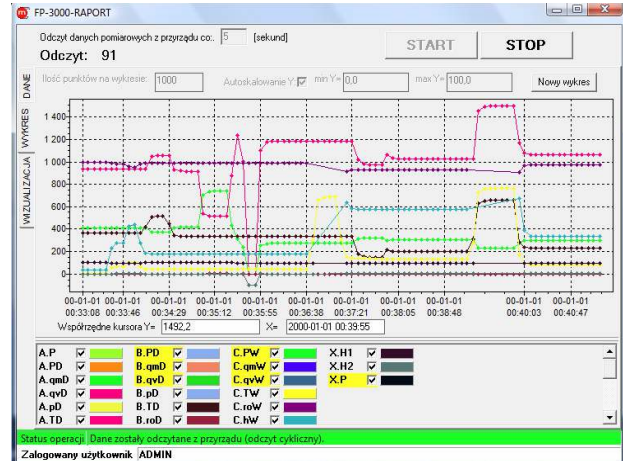
W celu ułatwienia obsługi programu dostępnych jest szereg funkcji m.in.: zdefiniowanie kilku użytkowników z własnymi ustawieniami oraz zmiana hasła.

Programy serii RAPORT

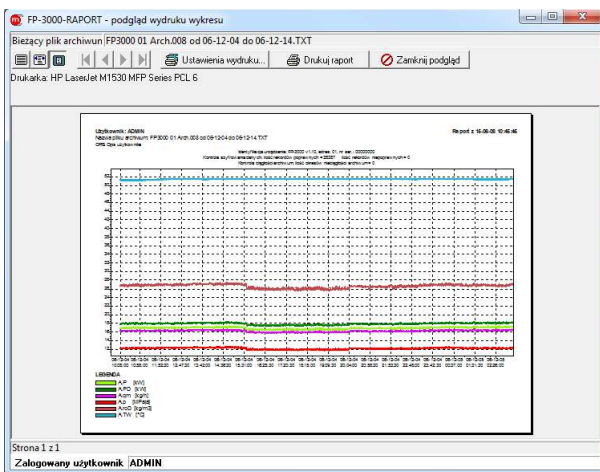
Przykład aplikacji



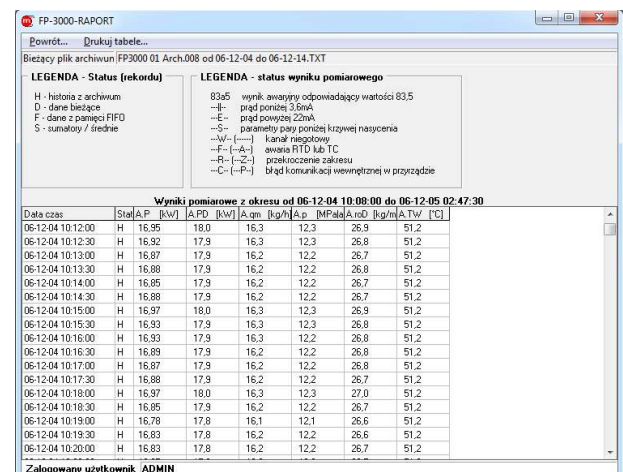
Okno odczytu bieżącego w formie wizualizacji



Okno odczytu bieżącego w formie wykresu



Podgląd wydruku wykresu



Okno podglądu wydruku tabeli danych